



Vente

Appartement en duplex de haut standing

1844 Villeneuve (VD)

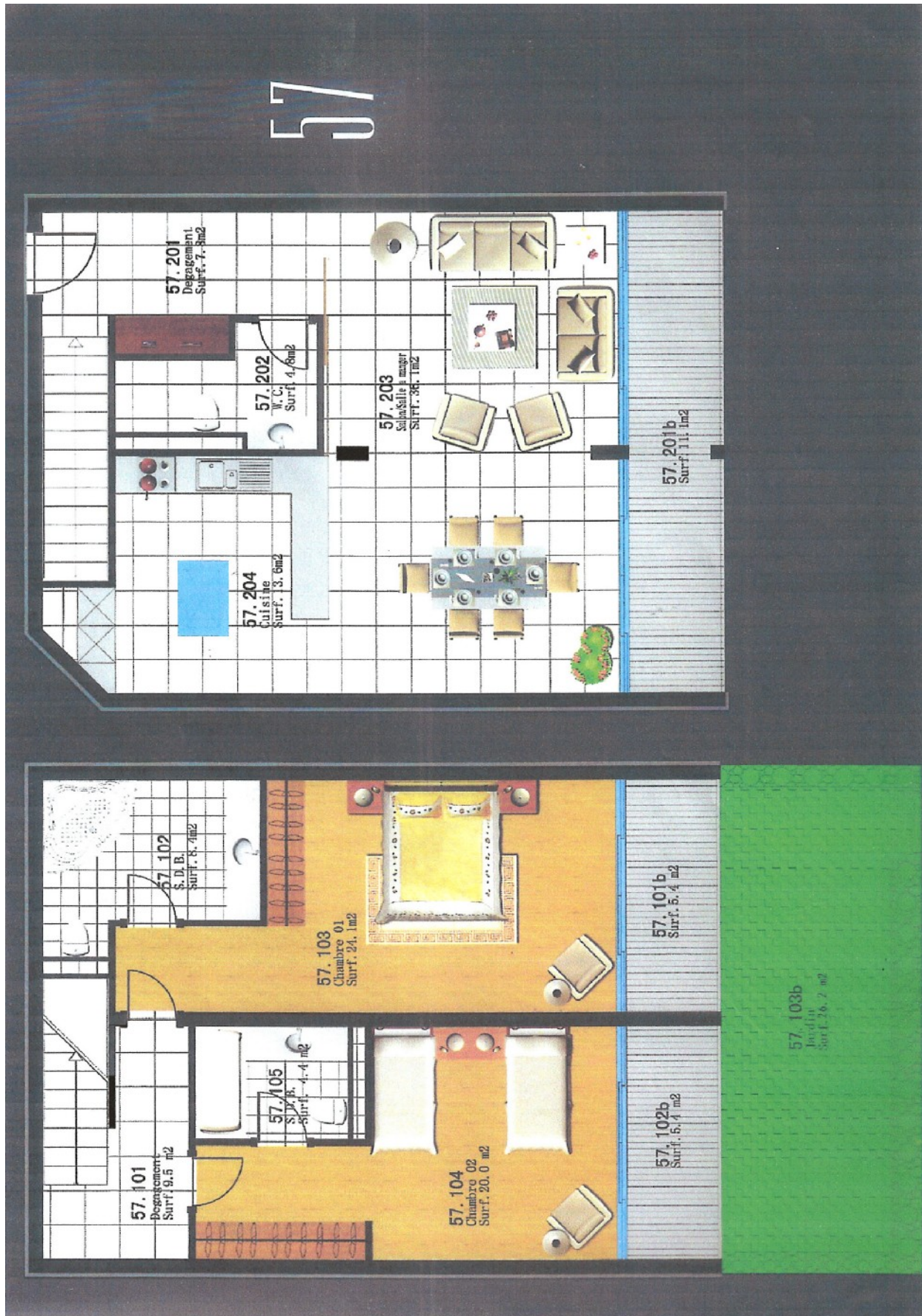
Photos





Quais





Description

Situation

Les pieds dans l'eau, situation idyllique et calme entre Montreux et Villeneuve.

A quelques minutes à pied de Montreux et de ses commerces, par la promenade longeant le lac.

- Transports publics : bus, train ou bateaux CGN,
- Lausanne : 20 minutes,
- Genève : 60 minutes.

Résidence

La copropriété « Mariner's Résidence » se constitue de 11 appartements de haut standing, édifiés en 2008 avec des matériaux haut de gamme.

Objets

Érigé en duplex aux derniers niveaux du luxueux ensemble « Mariner's Résidence », ce splendide appartement contemporain de 3.5 pièces pour 137 m² est lumineux et convivial.

Il bénéficie de beaux espaces bien pensés, répartis entre sa partie jour (carrelage) au premier niveau et sa partie nuit (parquet) au second.

Sa terrasse et ses 2 balcons, vous permettront de profiter à loisir d'une vue imprenable sur le lac, le delta du Rhône ainsi que les Alpes.

Distribution

Niveau 1:	Hall d'entrée de 7.8 m ² avec armoires murales, Salle de douche/WC/lavabo de 4.8 m ² , Salon avec salle à manger de 36 m ² , Grande cuisine ouverte de 13.6 m ² avec îlot central, Terrasse de 11 m ² .
Niveau 2 :	Grand dégagement, 1 chambre de 24 m ² avec armoires murales, salle de bains/ WC/lavabo de 8.4 m ² et balcon de 5.4 m ² 1 chambre de 20 m ² avec armoires, salle de bains/ WC/lavabo de 4.4 m ² et balcon de 5.4 m ²
Annexes :	Buanderie commune avec colonne lavage-séchage, 2 caves, 1 place de parc intérieure à CHF 40'000.00 en sus, 1 place de parc extérieure de CHF 15'000.00 en sus.

Chiffres

- Surface PPE brute : 137.70 m²
- Balcons et terrasse : 20.70 m²
- Jardin : 24.40 m²
- Surface pondérée : 148.85 m²
- Année de construction : 2008
- Disponibilité : de suite

Technique

- Chauffage : gaz au sol
- Eau chaude : gaz
- Ascenseur : oui

Prix : CHF 1'600'000.00 (Lot n° 57)

Renseignements**EPM Swiss Property Management SA**

Rte de Chavannes 35
Case postale 128
CH-1000 Lausanne 3

Votre contact :

Michäel Buys
Phone +41 (0)79 102 39 15
michael.buys@epm-swiss.ch

Ce document ne constitue pas un engagement contractuel. Les indications précitées sont données sans engagement et sous réserve de modifications