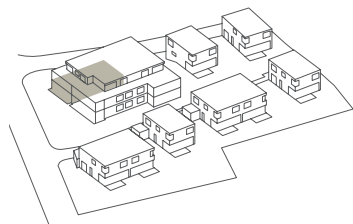


MFH ERDGESCHOSS

3½ ZI-WHG 03

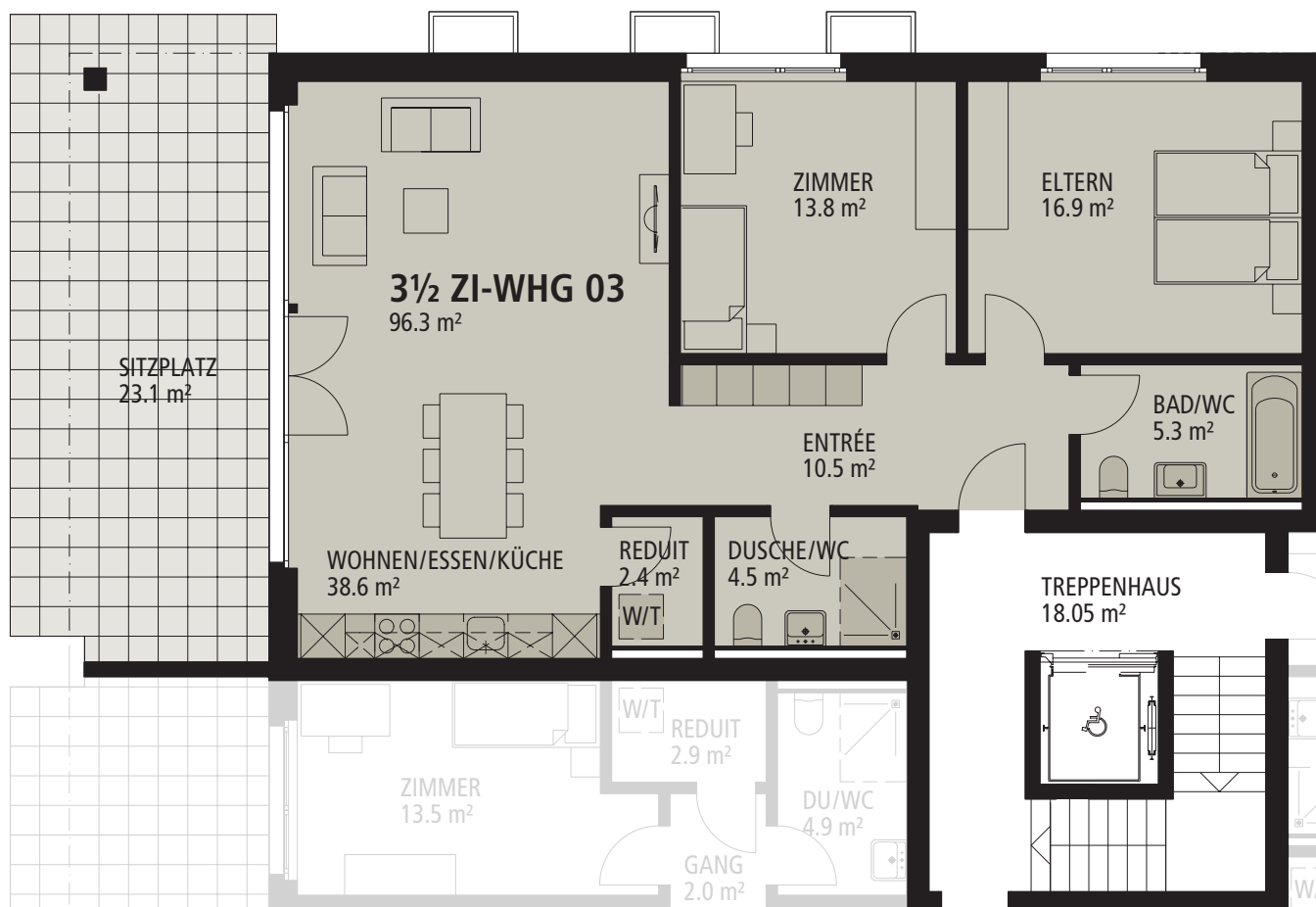
BRUTTOWOHNFLÄCHE	96.3 m ²
SITZPLATZ	23.1 m ²
KELLER	8.0 m ²

Die Bruttowohnfläche bezeichnet die Fläche inner-
kannt der Umfassungswände inkl. Innenwänden,
Funktionsflächen (z.B. Schränke) und Nebennut-
zungsflächen (z.B. Reduit). Die Flächenangaben der
Räume in den Wohnungsgrundrissen entsprechen
der Bodenfläche (Nettofläche). Stand April 2016,
Änderungen vorbehalten.



MATTENHOF

BERG – ZUHAUSE ZWISCHEN BODENSEE UND ST. GALLEN



Verkauf:

LIVUM

Livum GmbH
Mooswiesstrasse 68
9201 Gossau
T 071 388 80 98
F 071 388 80 08
info@livum.ch

WWW.MATTENHOF-BERG.CH

0 1 2 5 M 1:100

