

# MFH OBERGESCHOSS

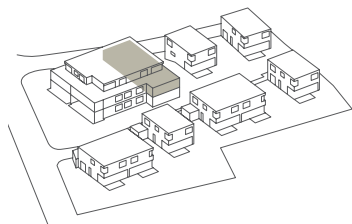
4½ ZI-WHG 11

BRUTTOWOHNFÄCHE	121.3 m <sup>2</sup>
BALKON	14.8 m <sup>2</sup>
BALKON	23.4 m <sup>2</sup>
KELLER	8.0 m <sup>2</sup>

Die Bruttowohnfläche bezeichnet die Fläche inner-  
kannt der Umfassungswände inkl. Innenwänden,  
Funktionsflächen (z.B. Schränke) und Nebennut-  
zungsflächen (z.B. Reduit). Die Flächenangaben der  
Räume in den Wohnungsgrundrissen entsprechen  
der Bodenfläche (Nettofläche). Stand April 2016,  
Änderungen vorbehalten.

# MATTENHOF

BERG – ZUHAUSE ZWISCHEN BODENSEE UND ST. GALLEN



Verkauf:

**LIVUM**

Livum GmbH  
Mooswiesstrasse 68  
9201 Gossau  
T 071 388 80 98  
F 071 388 80 08  
info@livum.ch

[WWW.MATTENHOF-BERG.CH](http://WWW.MATTENHOF-BERG.CH)

0 1 2 5 M 1:100

