

## 4.5 - Zimmer-Wohnung, Typ 1.1a

Hauptnutzfläche: 103.2 m<sup>2</sup>

Balkone: 10.0 m<sup>2</sup>

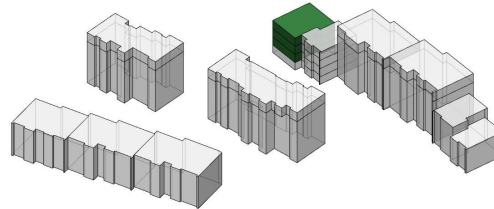
Leimgrübelstrasse 22  
8052 Zürich-Seebach



entspannt wohnen

### Typ 1.1a

Wohnungen 001, 101, 201  
Leimgrübelstrasse 22



Planstand vorbehaltlich kleiner Änderungen in der Ausführungsplanung.  
Hauptnutzfläche = Gesamte bewohnbare Fläche exkl. Innen- und Aussenwände.