

## 4.5 - Zimmer-Wohnung, Typ 1.1b

Hauptnutzfläche: 104.7 m<sup>2</sup>

Balkone: 10.0 m<sup>2</sup>

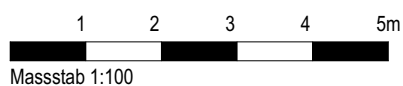
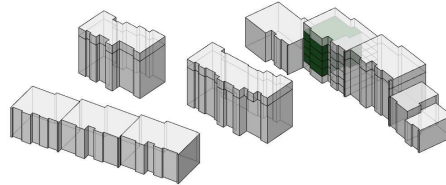
Leimgrübelstrasse 20  
8052 Zürich-Seebach



entspannt wohnen

### Typ 1.1b

Wohnungen 001, 101, 201, 301  
Leimgrübelstrasse 20



Planstand vorbehaltlich kleiner Änderungen in der Ausführungsplanung.  
Hauptnutzfläche = Gesamte bewohnbare Fläche exkl. Innen- und Aussenwände.