

3.5 - Zimmer-Wohnung, Typ 2.1a

Hauptnutzfläche: 72.5 m² (74.8 m²)

Balkone: 10.0 m²

Leimgrübelstrasse 20

Leimgrübelstrasse 22

Rümlangstrasse 54

8052 Zürich-Seebach



entspannt wohnen

Typ 2.1a

Wohnungen 002, 102, 202, 302

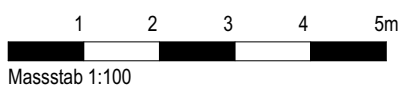
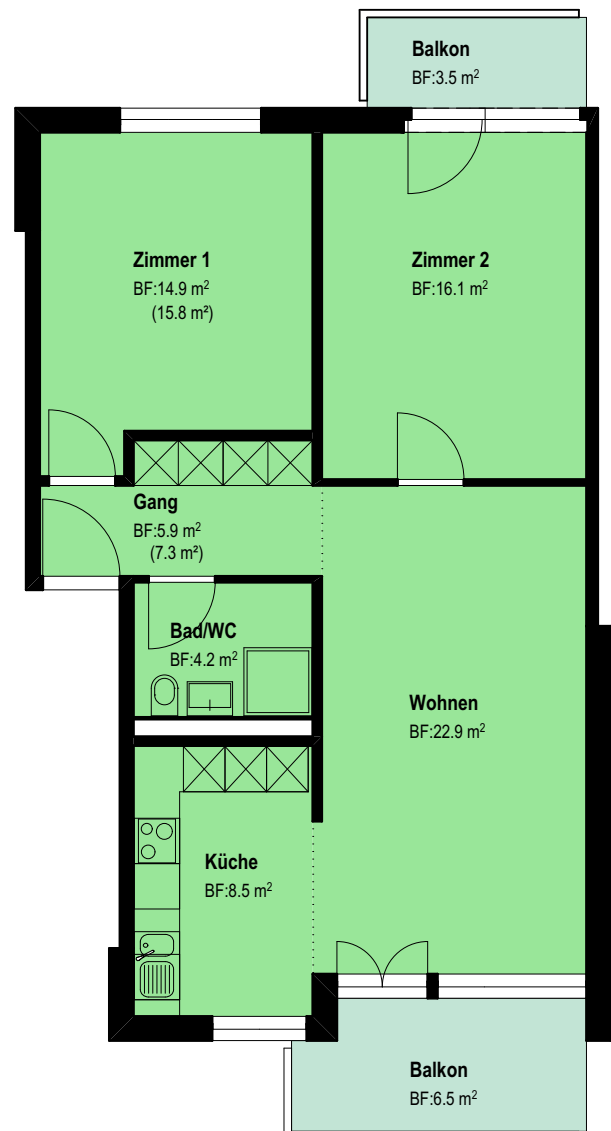
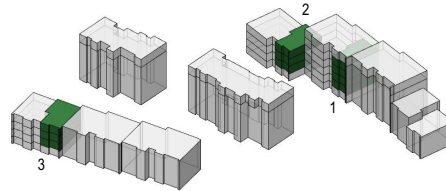
1) Leimgrübelstrasse 20

Wohnungen 002, 102, 202

2) Leimgrübelstrasse 22

Wohnungen 002, 102, 202 (74.8 m²)

3) Rümlangstrasse 54



Planstand vorbehaltlich kleiner Änderungen in der Ausführungsplanung.
Hauptnutzfläche = Gesamte bewohnbare Fläche exkl. Innen- und Aussenwände.