

### 3.5 - Zimmer-Wohnung, Typ 2.1b

Hauptnutzfläche: 73.6 m<sup>2</sup>

Balkone: 10.0 m<sup>2</sup>

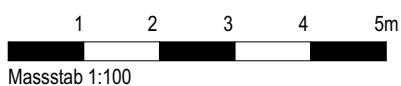
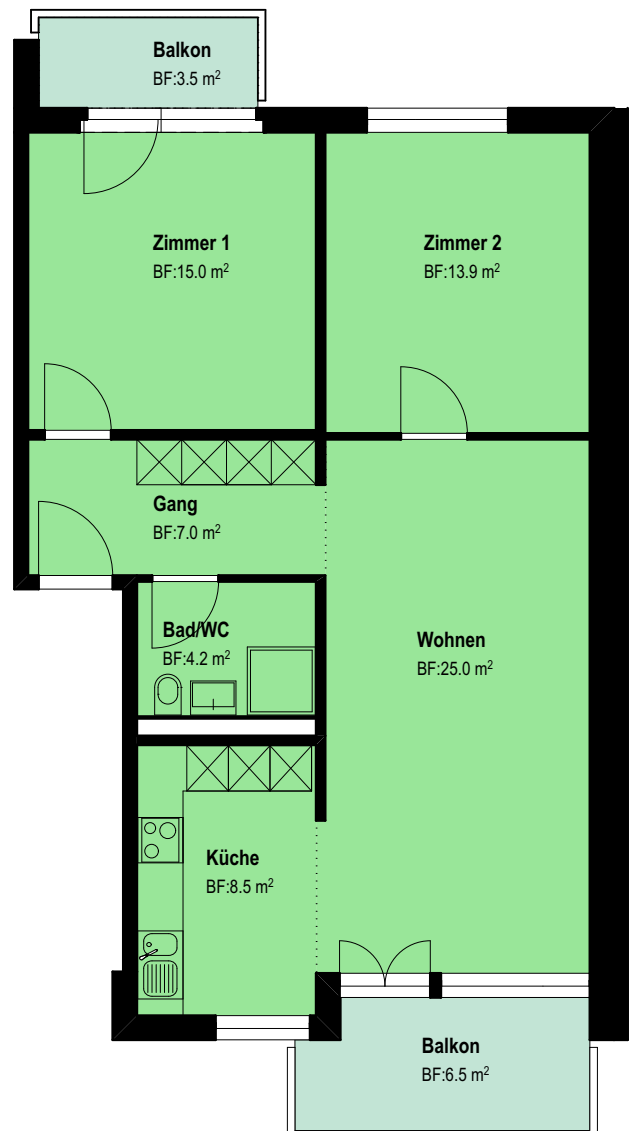
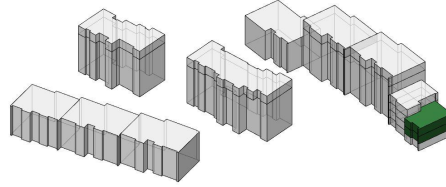
Leimgrübelstrasse 16  
8052 Zürich-Seebach



entspannt wohnen

#### Typ 2.1b

Wohnungen 002, 102  
Leimgrübelstrasse 16



Planstand vorbehaltlich kleiner Änderungen in der Ausführungsplanung.  
Hauptnutzfläche = Gesamte bewohnbare Fläche exkl. Innen- und Aussenwände.