

## 4.5 - Zimmer-Wohnung, Typ 3.2a

Hauptnutzfläche: 97.7 m<sup>2</sup>

Balkone: 9.1 m<sup>2</sup>

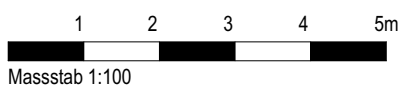
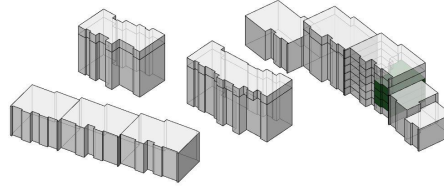
Leimgrübelstrasse 18  
8052 Zürich-Seebach



entspannt wohnen

### Typ 3.2a

Wohnungen 002, 102, 202  
Leimgrübelstrasse 18



Planstand vorbehaltlich kleiner Änderungen in der Ausführungsplanung.  
Hauptnutzfläche = Gesamte bewohnbare Fläche exkl. Innen- und Aussenwände.