

# 1.5 - Zimmer-Wohnung, Typ 4.1'

Hauptnutzfläche: 39.3 m<sup>2</sup>

Balkone: 3.0 m<sup>2</sup>

Leimgrübelstrasse 22a  
Caspar-Wüst-Strasse 17  
8052 Zürich-Seebach

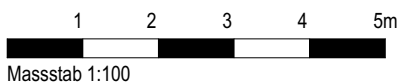
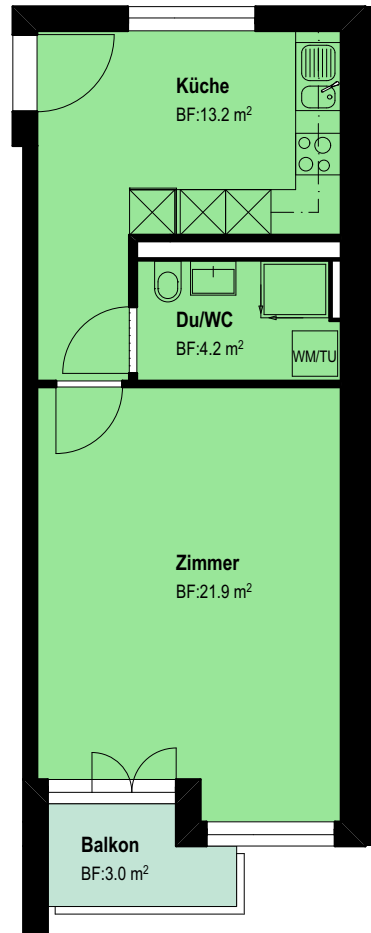
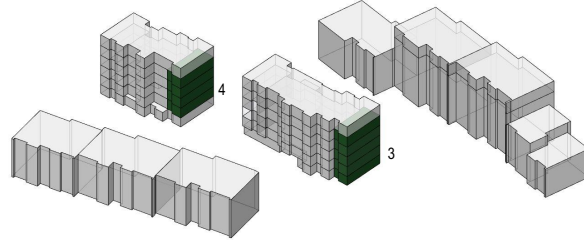


entspannt wohnen

## Typ 4.1'

Wohnungen U06, 006, 106, 206, 306  
3) Leimgrübelstrasse 22a

Wohnungen 004, 104, 204, 304  
4) Caspar-Wüst-Strasse 17



Massstab 1:100



Planstand vorbehältlich kleiner Änderungen in der Ausführungsplanung.  
Hauptnutzfläche = Gesamte bewohnbare Fläche exkl. Innen- und Aussenwände.