

4.5 - Zimmer-Wohnung, Typ 3.2a

Hauptnutzfläche: 97.7 m²

Balkone: 9.1 m²

Terrasse: 35.0 m²



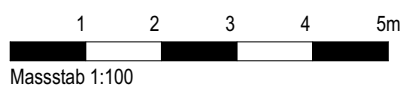
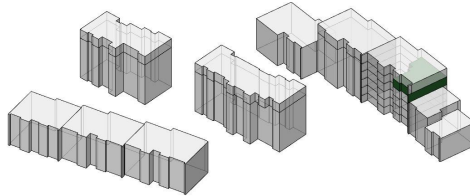
entspannt wohnen

Leimgrübelstrasse 18

8052 Zürich-Seebach

Typ 3.2a

Wohnung 302 mit Dachterrasse



Planstand vorbehaltlich kleiner Änderungen in der Ausführungsplanung.
Hauptnutzfläche = Gesamte bewohnbare Fläche exkl. Innen- und Aussenwände.