

3.5 - Zimmer-Wohnung, Typ 3.1

(Erdgeschoss)



entspannt wohnen

Hauptnutzfläche: 84.1 m²
Balkone: 5.6 m²
Sitzplatz: 5.8 m²

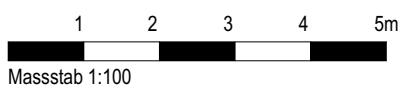
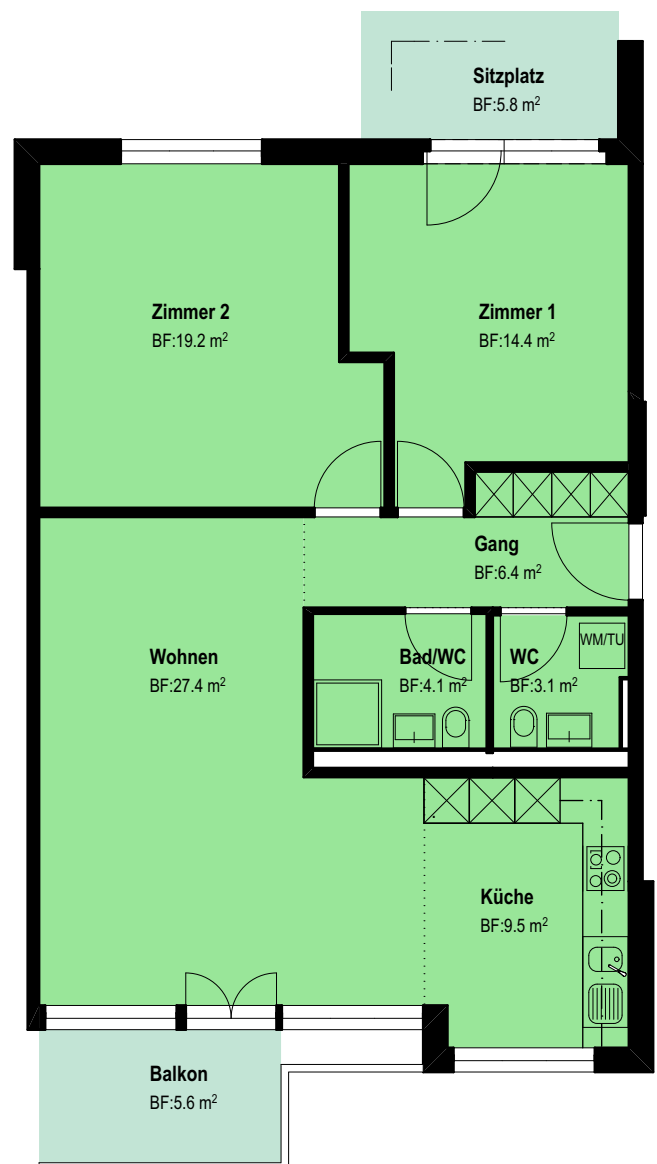
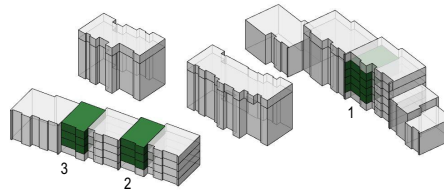
Leimgrübelstrasse 18
Rümlangstrasse 50
Rümlangstrasse 52
8052 Zürich-Seebach

Typ 3.1

Wohnungen 001
1) Leimgrübelstrasse 18

Wohnungen 001
2) Rümlangstrasse 50

Wohnungen 001
3) Rümlangstrasse 52



Planstand vorbehaltlich kleiner Änderungen in der Ausführungsplanung.
Hauptnutzfläche = Gesamte bewohnbare Fläche exkl. Innen- und Aussenwände.