

4.5 - Zimmer-Wohnung, Typ 1.1a

(Erdgeschoss)



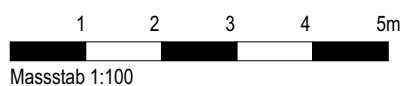
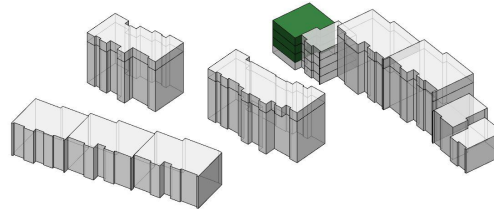
Hauptnutzfläche: 103.2 m²
Balkon: 6.5 m²
Sitzplatz: 5.8 m²

entspannt wohnen

Leimgrübelstrasse 22
8052 Zürich-Seebach

Typ 1.1a

Wohnungen 001
Leimgrübelstrasse 22



Planstand vorbehaltlich kleiner Änderungen in der Ausführungsplanung.
Hauptnutzfläche = Gesamte bewohnbare Fläche exkl. Innen- und Aussenwände.