

4.5 - Zimmer-Wohnung, **Typ 1.1b**
Hauptnutzfläche: 104.7 m²
Balkon: 6.5 m²
Sitzplatz: 5.8 m²

(Erdgeschoss)

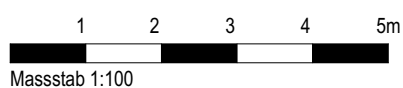
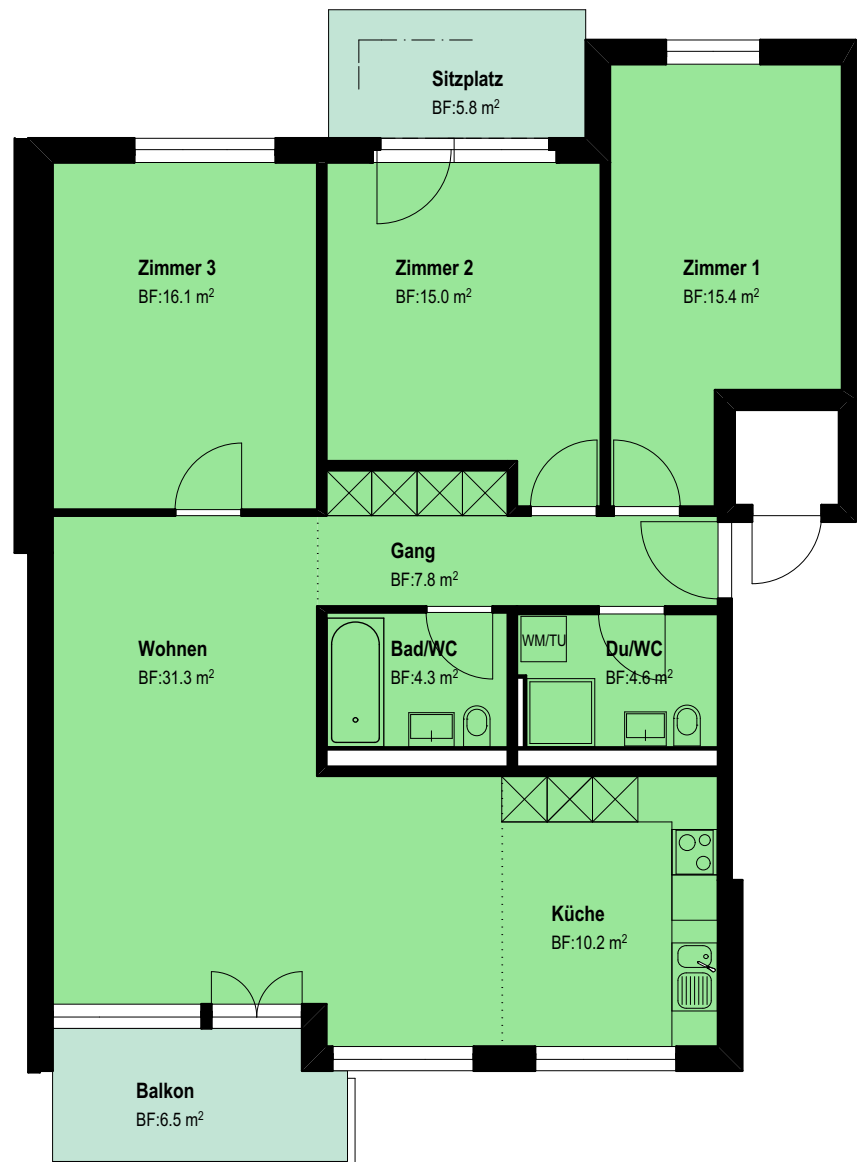
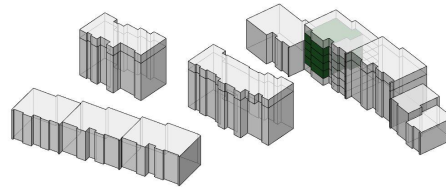


entspannt wohnen

Leimgrübelstrasse 20
8052 Zürich-Seebach

Typ 1.1b

Wohnungen 001
Leimgrübelstrasse 20



Planstand vorbehaltlich kleiner Änderungen in der Ausführungsplanung.
Hauptnutzfläche = Gesamte bewohnbare Fläche exkl. Innen- und Aussenwände.