

### 3.5 - Zimmer-Wohnung, Typ 2.1b

(Erdgeschoss)



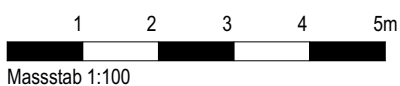
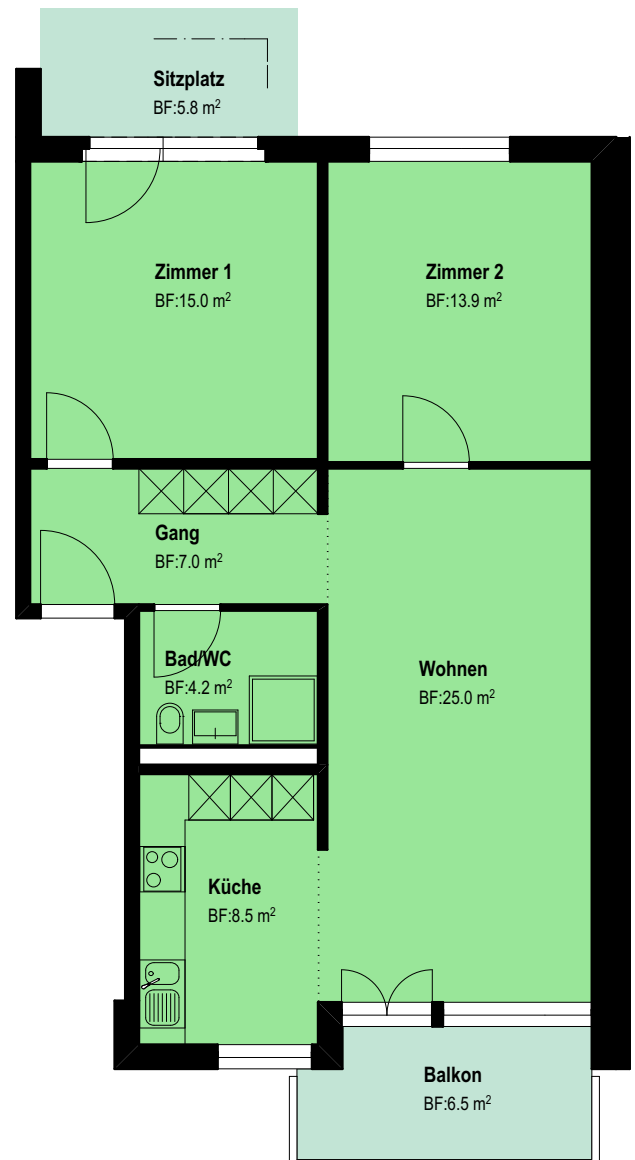
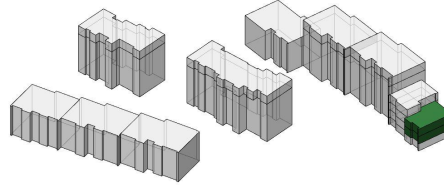
Hauptnutzfläche: 73.6 m<sup>2</sup>  
Balkon: 6.5 m<sup>2</sup>  
Sitzplatz: 5.8 m<sup>2</sup>

entspannt wohnen

Leimgrübelstrasse 16  
8052 Zürich-Seebach

#### Typ 2.1b

Wohnungen 002  
Leimgrübelstrasse 16



Planstand vorbehaltlich kleiner Änderungen in der Ausführungsplanung.  
Hauptnutzfläche = Gesamte bewohnbare Fläche exkl. Innen- und Aussenwände.