

4.5 - Zimmer-Wohnung, **Typ 3.2a** (Erdgeschoss)

Hauptnutzfläche: 97.7 m²
Balkon: 5.6 m²
Sitzplatz: 6.6 m²

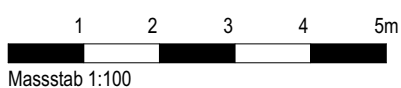
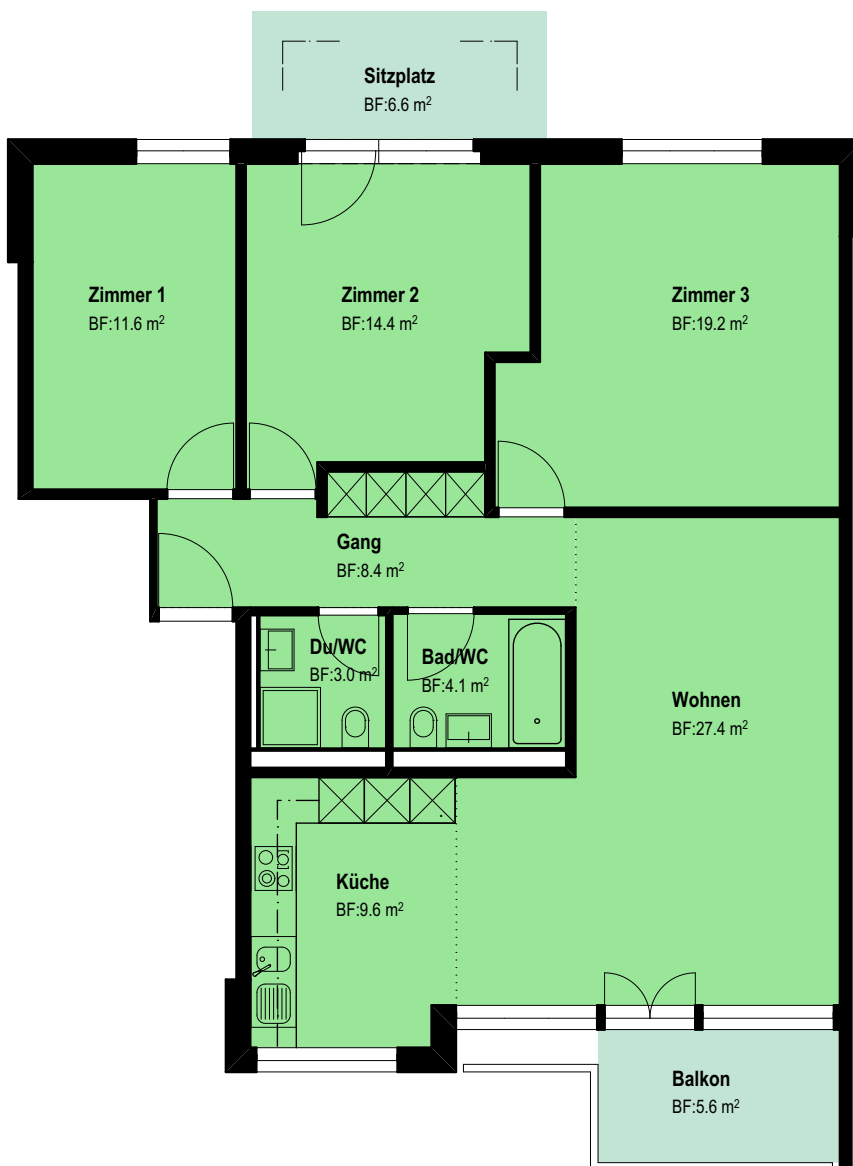
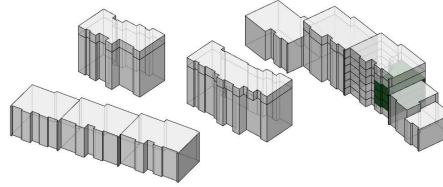


entspannt wohnen

Leimgrübelstrasse 18
8052 Zürich-Seebach

Typ 3.2a

Wohnungen 002
Leimgrübelstrasse 18



Planstand vorbehaltlich kleiner Änderungen in der Ausführungsplanung.
Hauptnutzfläche = Gesamte bewohnbare Fläche exkl. Innen- und Aussenwände.