

1.5 - Zimmer-Wohnung, **Typ 4.2'**

(Erdgeschoss)



Hauptnutzfläche: 38.6 m²

Balkone:

Sitzplatz: 10.4 m²

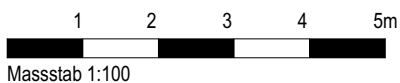
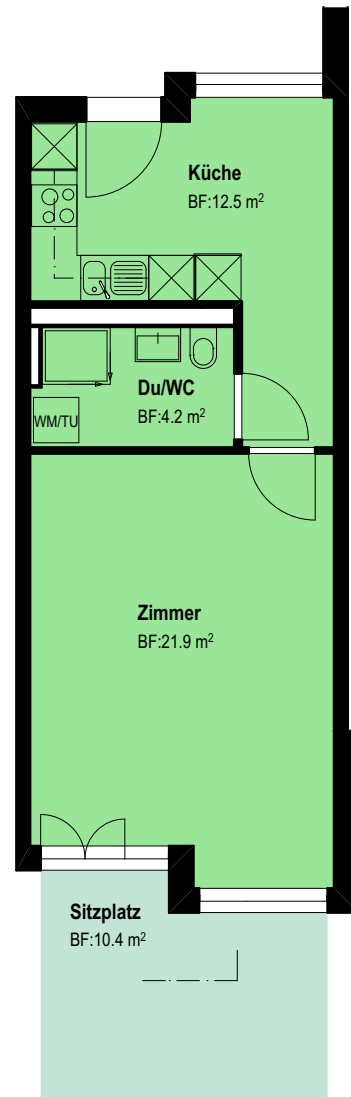
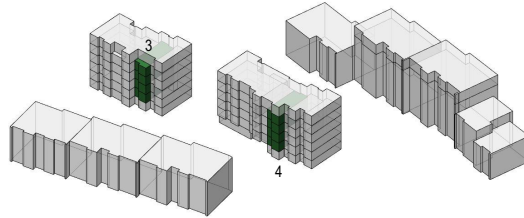
entspannt wohnen

Leimgrübelstrasse 22a
Caspar-Wüst-Strasse 17
8052 Zürich-Seebach

Typ 4.2' (4.2 gespiegelt)

Wohnungen U04

4) Leimgrübelstrasse 22a



Massstab 1:100



Planstand vorbehaltlich kleiner Änderungen in der Ausführungsplanung.
Hauptnutzfläche = Gesamte bewohnbare Fläche exkl. Innen- und Aussenwände.