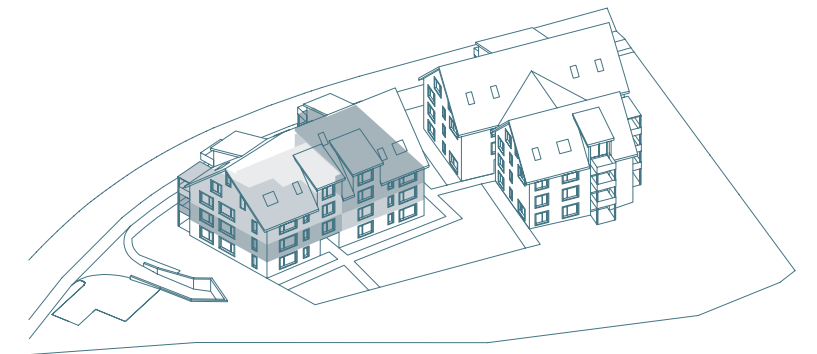


Haus B

1.+ 2. OG



4 1/2-ZIMMER-WOHNUNG B103/B203	
Bruttowohnfläche	106.8 m ²
Balkon	14.0 m ²

3 1/2-ZIMMER-WOHNUNG B102/B202	
Bruttowohnfläche	88.0 m ²
Balkon	12.6 m ²

3 1/2-ZIMMER-WOHNUNG B101/B201	
Bruttowohnfläche	90.0 m ²
Balkon	13.1 m ²

