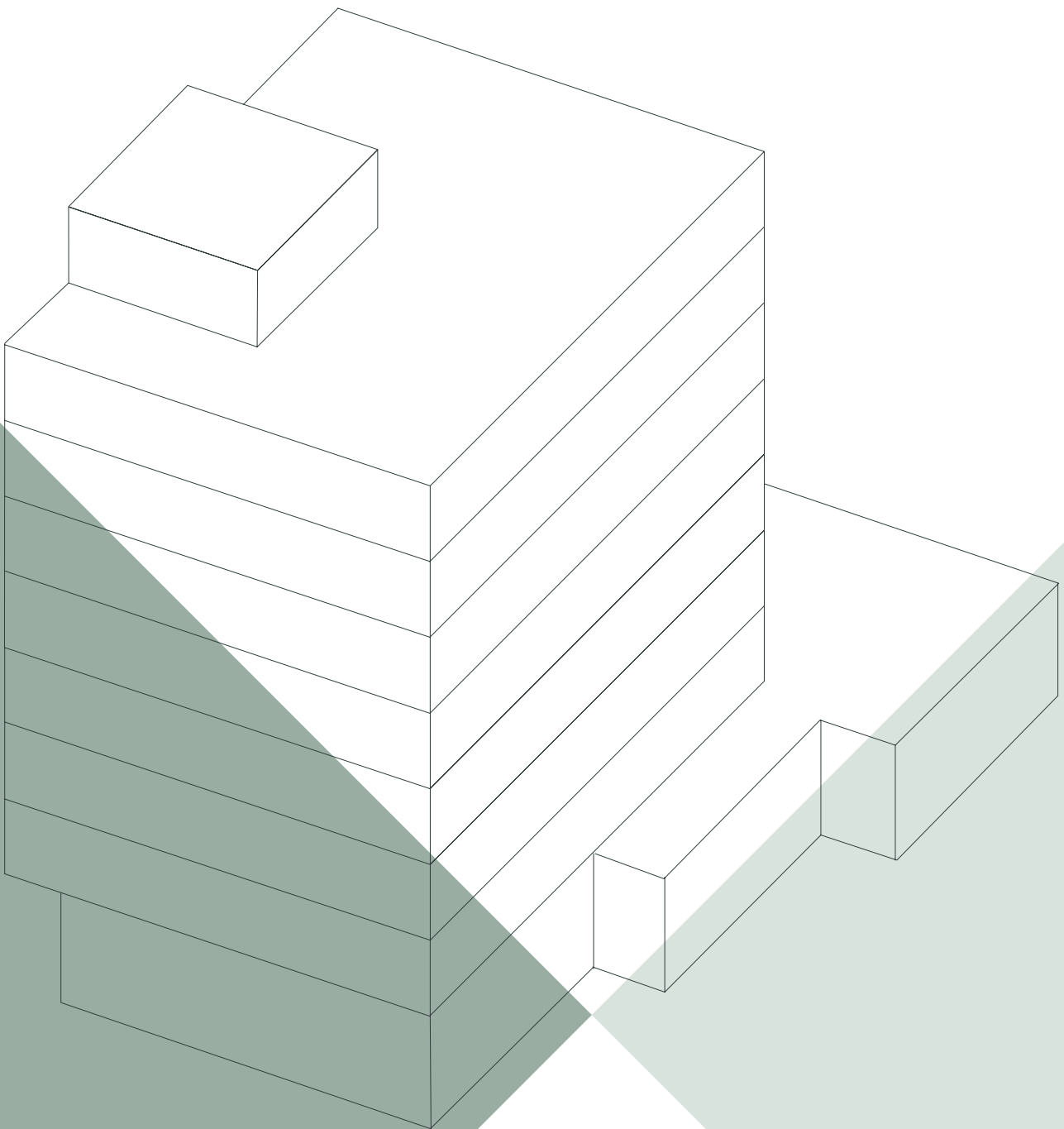




**BACHMATT59**  
ZÜRICH-ALTSTETTEN

**GRUNDRISSE**  
**29 MIETWOHNUNGEN**

[www.bachmatt59.ch](http://www.bachmatt59.ch)



# INHALT

## ANNEX & HOCHHAUS

**4 1. OBERGESCHOSS**

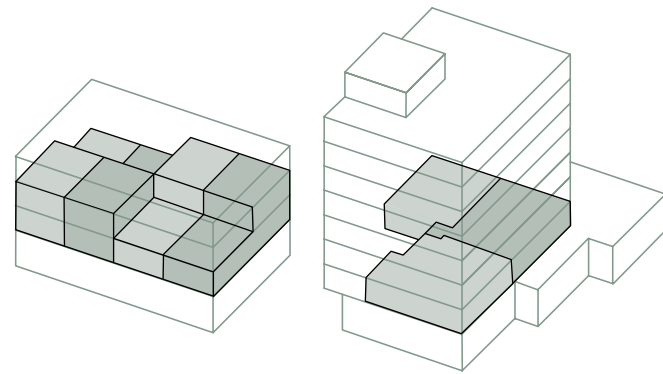
**6 2. OBERGESCHOSS**

**8 3. OBERGESCHOSS**

## HOCHHAUS

**10 4.-7. OBERGESCHOSS**

# 1. OBERGESCHOSS ANNEX & HOCHHAUS



<b>3-Zimmer-Maisonette-Wohnung 206</b>	<b>1./2.OG</b>
Nettowohnfläche	92,0 m <sup>2</sup>
Balkon	6,0 m <sup>2</sup>

<b>3-Zimmer-Maisonette-Wohnung 209</b>	<b>1./2.OG</b>
Nettowohnfläche	91,0 m <sup>2</sup>
Balkon	6,0 m <sup>2</sup>

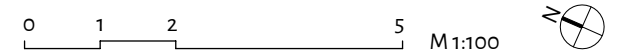
<b>3-Zimmer-Maisonette-Wohnung 205</b>	<b>1./2.OG</b>
Nettowohnfläche	92,0 m <sup>2</sup>
Balkon	6,0 m <sup>2</sup>

<b>2½-Zimmer-Maisonette-Wohnung 104</b>	<b>1./2.OG</b>
Nettowohnfläche	92,0 m <sup>2</sup>
Balkon	6,0 m <sup>2</sup>

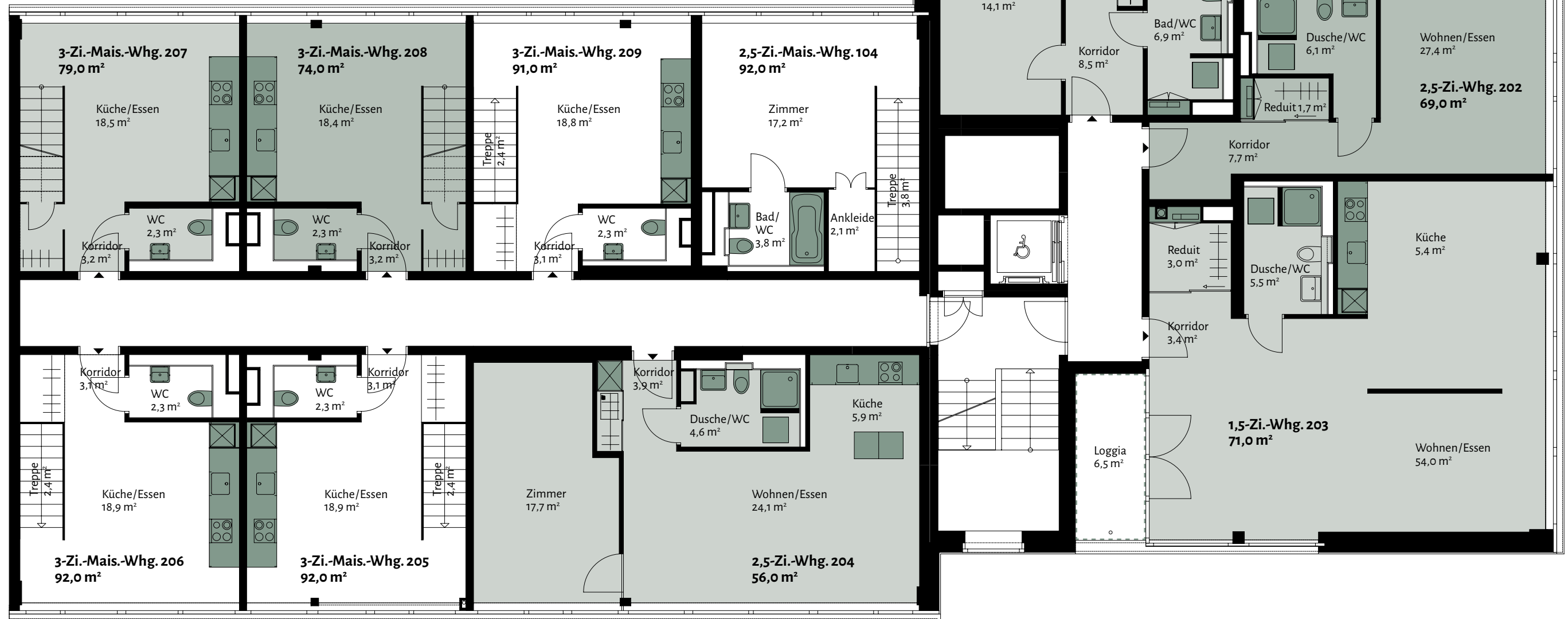
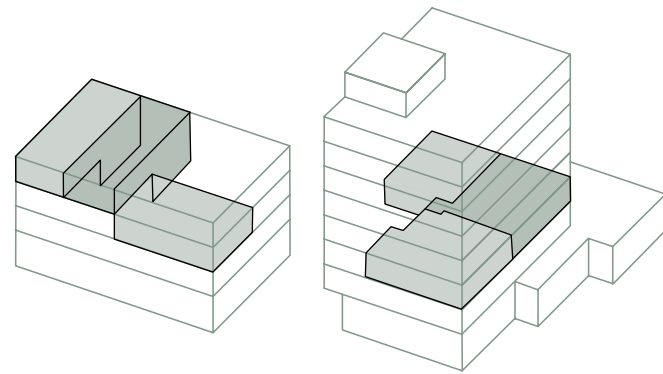
<b>2½-Zimmer-Wohnung 101</b>	<b>1.OG</b>
Nettowohnfläche	63,1 m <sup>2</sup>

<b>1½-Zimmer-Wohnung 103</b>	<b>1.OG</b>
Nettowohnfläche	71,0 m <sup>2</sup>
Loggia	6,5 m <sup>2</sup>

<b>2½-Zimmer-Wohnung 102</b>	<b>1.OG</b>
Nettowohnfläche	69,0 m <sup>2</sup>
Loggia	6,5 m <sup>2</sup>



# 2. OBERGESCHOSS ANNEX & HOCHHAUS

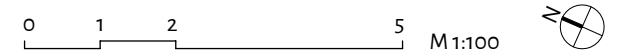


<b>3-Zimmer-Maisonette-Wohnung 207</b>	<b>2./3. OG</b>	<b>2½-Zimmer-Wohnung 204</b>	<b>1./2. OG</b>
Nettowoohnfläche	79,0 m <sup>2</sup>	Nettowoohnfläche	56,0 m <sup>2</sup>
Terrasse	10,2 m <sup>2</sup>		

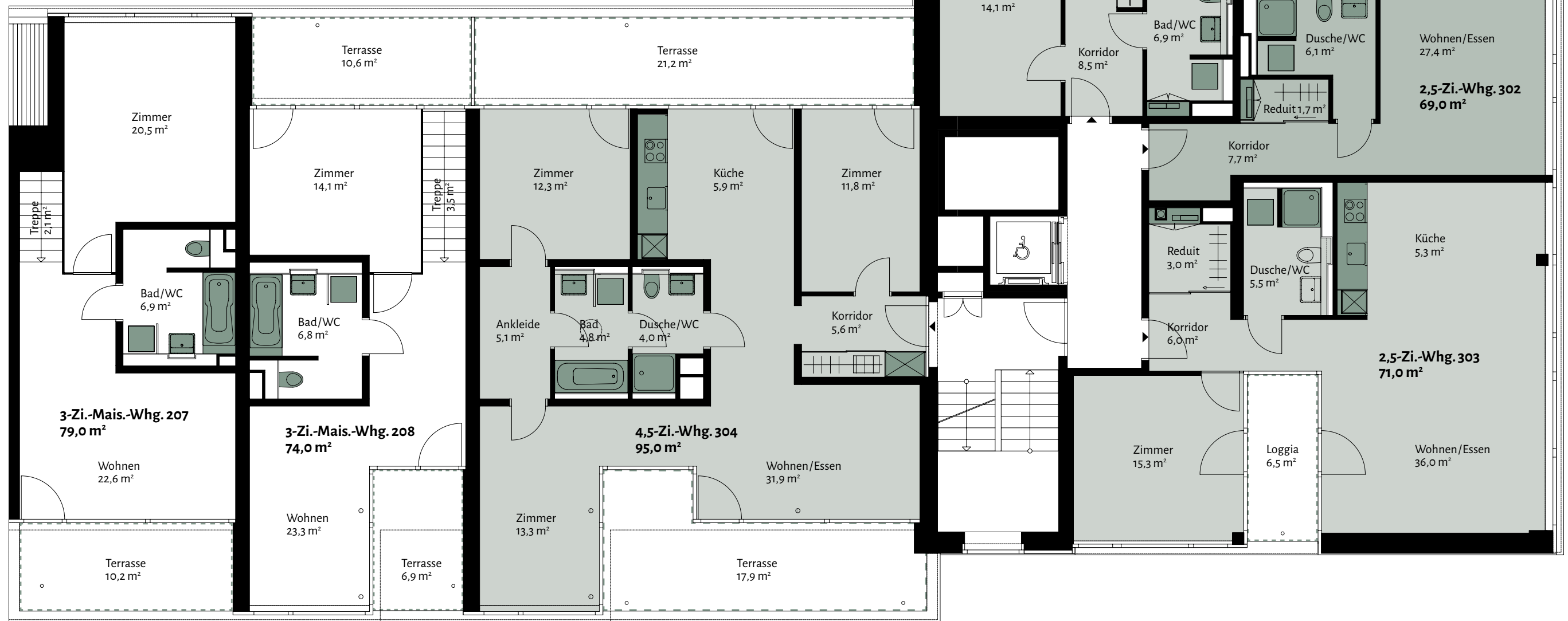
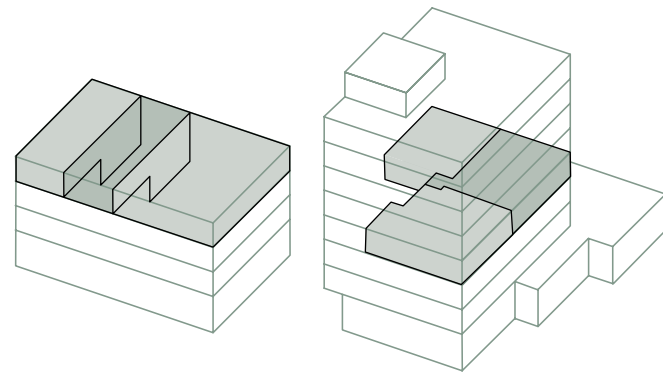
<b>3-Zimmer-Maisonette-Wohnung 208</b>	<b>2./3. OG</b>
Nettowoohnfläche	74,0 m <sup>2</sup>
Terrassen	6,9 m <sup>2</sup> /10,6 m <sup>2</sup>

<b>2½-Zimmer-Wohnung 201</b>	<b>2. OG</b>	<b>1½-Zimmer-Wohnung 203</b>	<b>2. OG</b>
Nettowoohnfläche	63,1 m <sup>2</sup>	Nettowoohnfläche	71,0 m <sup>2</sup>
		Loggia	6,5 m <sup>2</sup>

<b>2½-Zimmer-Wohnung 202</b>	<b>2. OG</b>
Nettowoohnfläche	69,0 m <sup>2</sup>
Loggia	6,5 m <sup>2</sup>



# 3. OBERGESCHOSS ANNEX & HOCHHAUS



<b>4½-Zimmer-Wohnung 304</b>	<b>3.OG</b>
Nettowohnfläche	95,0 m <sup>2</sup>
Terrassen	21,2 m <sup>2</sup> /17,9 m <sup>2</sup>

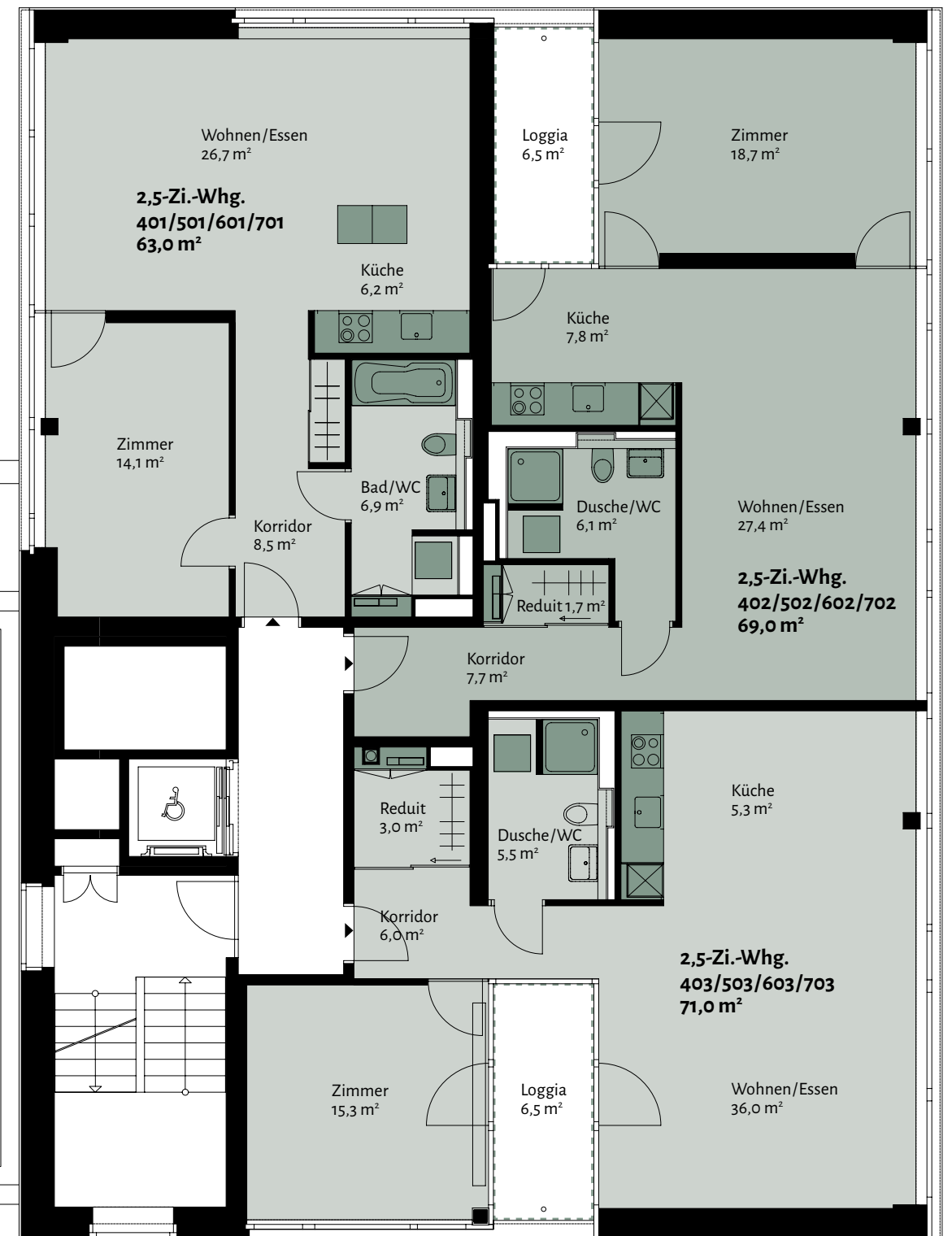
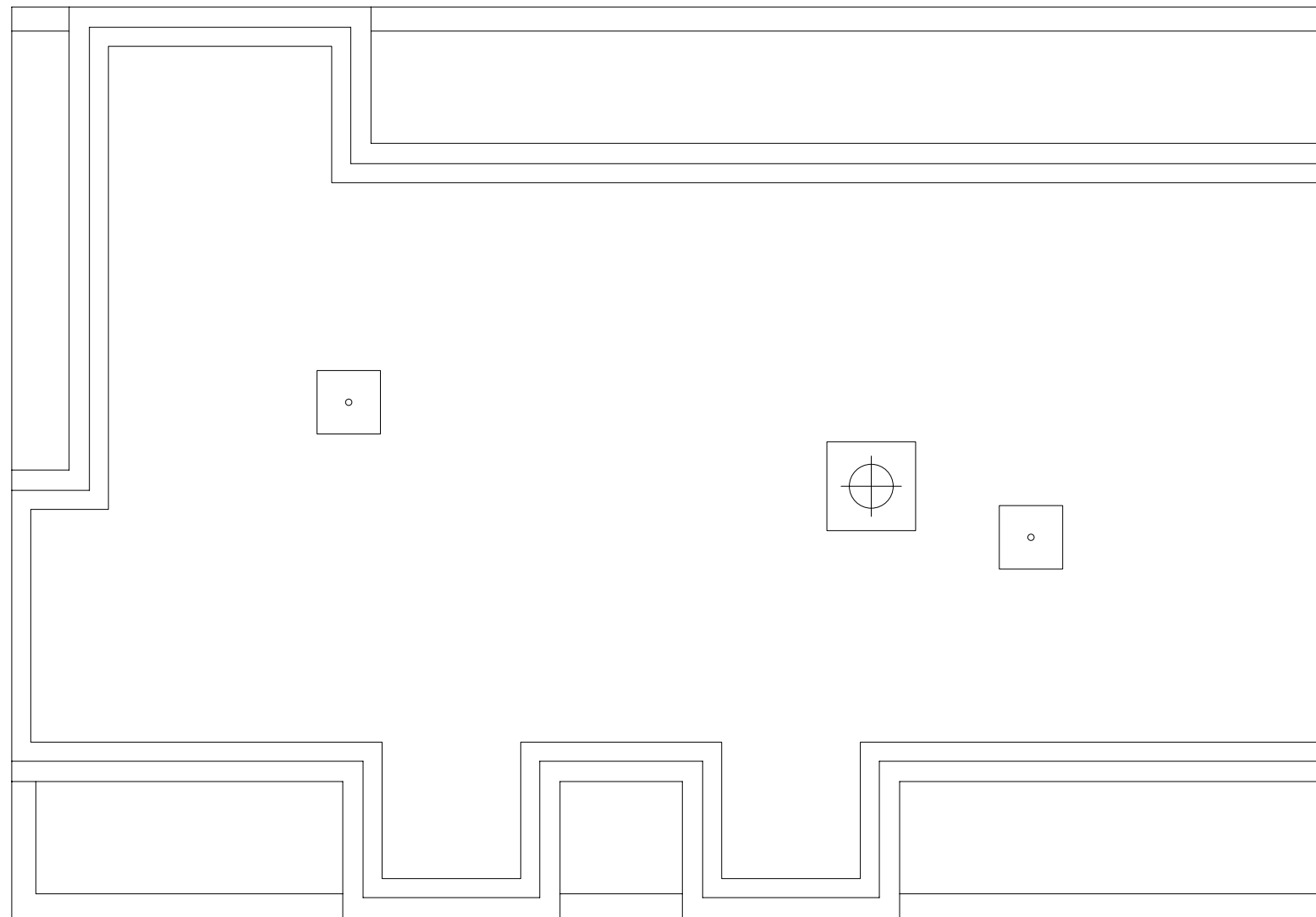
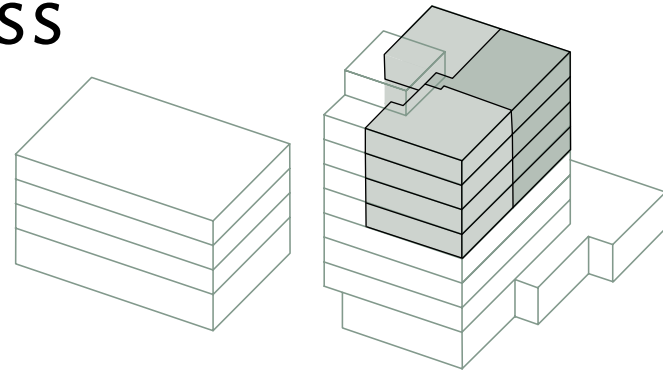
<b>2½-Zimmer-Wohnung 301</b>	<b>3.OG</b>
Nettowohnfläche	62,0 m <sup>2</sup>

<b>2½-Zimmer-Wohnung 303</b>	<b>3.OG</b>
Nettowohnfläche	71,0 m <sup>2</sup>
Loggia	6,5 m <sup>2</sup>

<b>2½-Zimmer-Wohnung 302</b>	<b>3.OG</b>
Nettowohnfläche	69,0 m <sup>2</sup>
Loggia	6,5 m <sup>2</sup>



# 4.-7. OBERGESCHOSS HOCHHAUS



**2½-Zimmer-Wohnung 401/501/601/701 4.-7. OG**  
 Nettowohnfläche 63,0 m<sup>2</sup>

**2½-Zimmer-Wohnung 402/502/602/702 4.-7. OG**  
 Nettowohnfläche 69,0 m<sup>2</sup>  
 Loggia 6,5 m<sup>2</sup>

**2½-Zimmer-Wohnung 403/503/603/703 4.-7. OG**  
 Nettowohnfläche 71,0 m<sup>2</sup>  
 Loggia 6,5 m<sup>2</sup>



**KONTAKT & VERMIETUNG:**

**ARLAS IMMOBILIEN GmbH**

Arlas Immobilien GmbH  
Tachlisbrunnenstrasse 39  
8400 Winterthur

Gerhard Lang  
T 052 534 18 17  
info@arlas-immobilien.ch

**BAUHERRSCHAFT:**

**MPK**

**MIGROS-PENSIONS-KASSE**

Migros-Pensionskasse  
Immobilien

