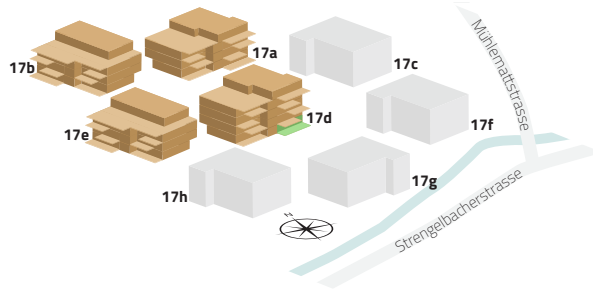


17d-02

4.5 ZIMMER ERDGESCHOSS

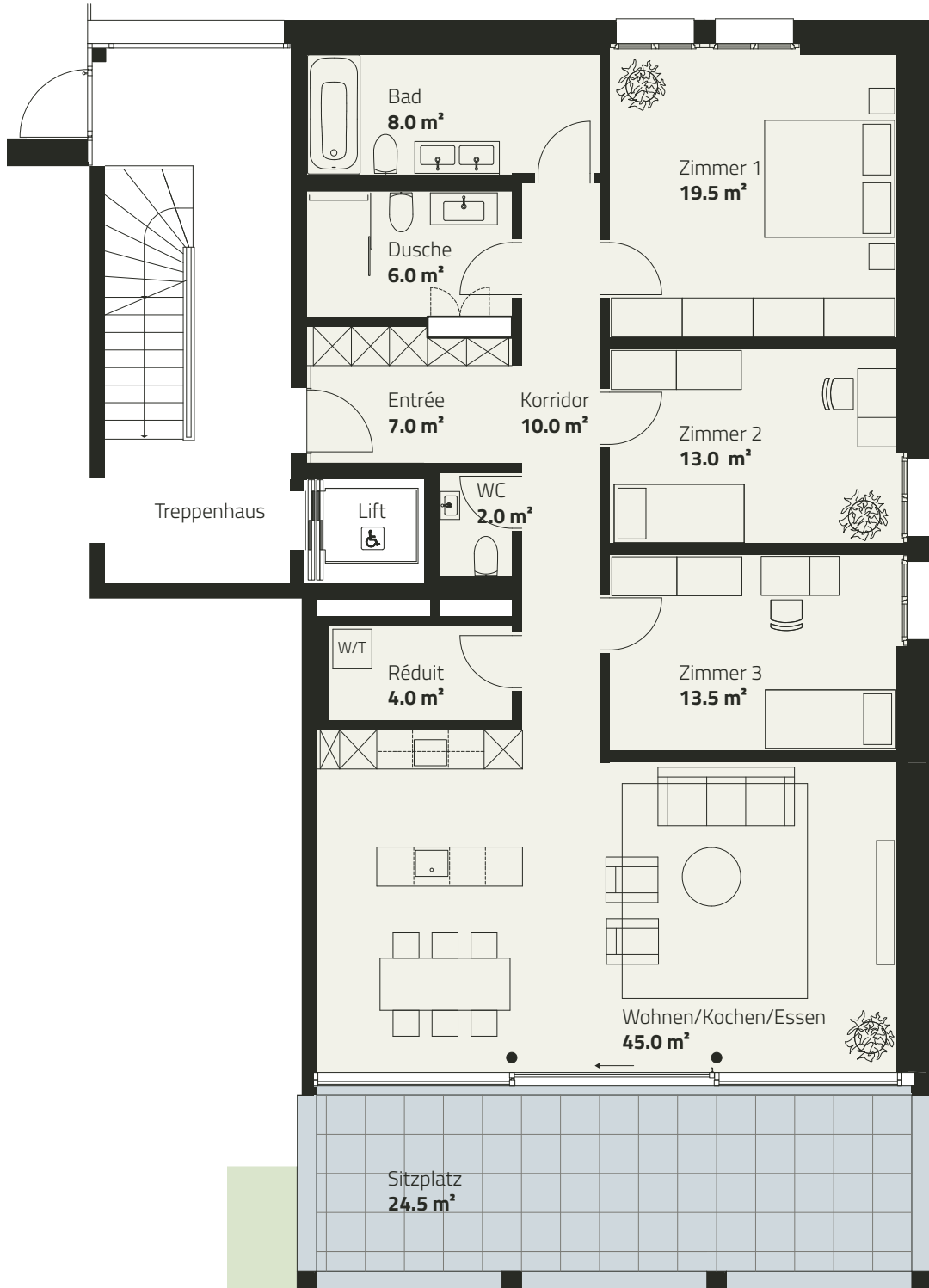


Zimmer	4.5
Etage	Erdgeschoss
Wohnfläche	128.0 m ²
Sitzplatz	24.5 m ²

**Alle Flächenmasse sind gerundet.
Änderungen bleiben vorbehalten.**

Masstab 1:100

0 m 5 m



Gartenanteil (gemäss separatem Plan)



FALKEISENMATTE
Mitten in Zofingen, mitten in der Schweiz

Primus Property AG | Bahnhofstr. 86 | CH-5000 Aarau | Tel. +41 62 503 71 81 | info@pripri.ch | www.falkeisenmatte.ch

PROPERTY
primus