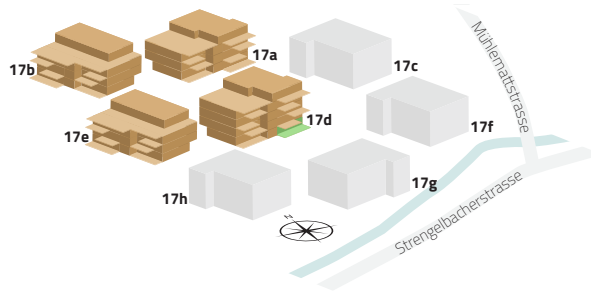


17d-02

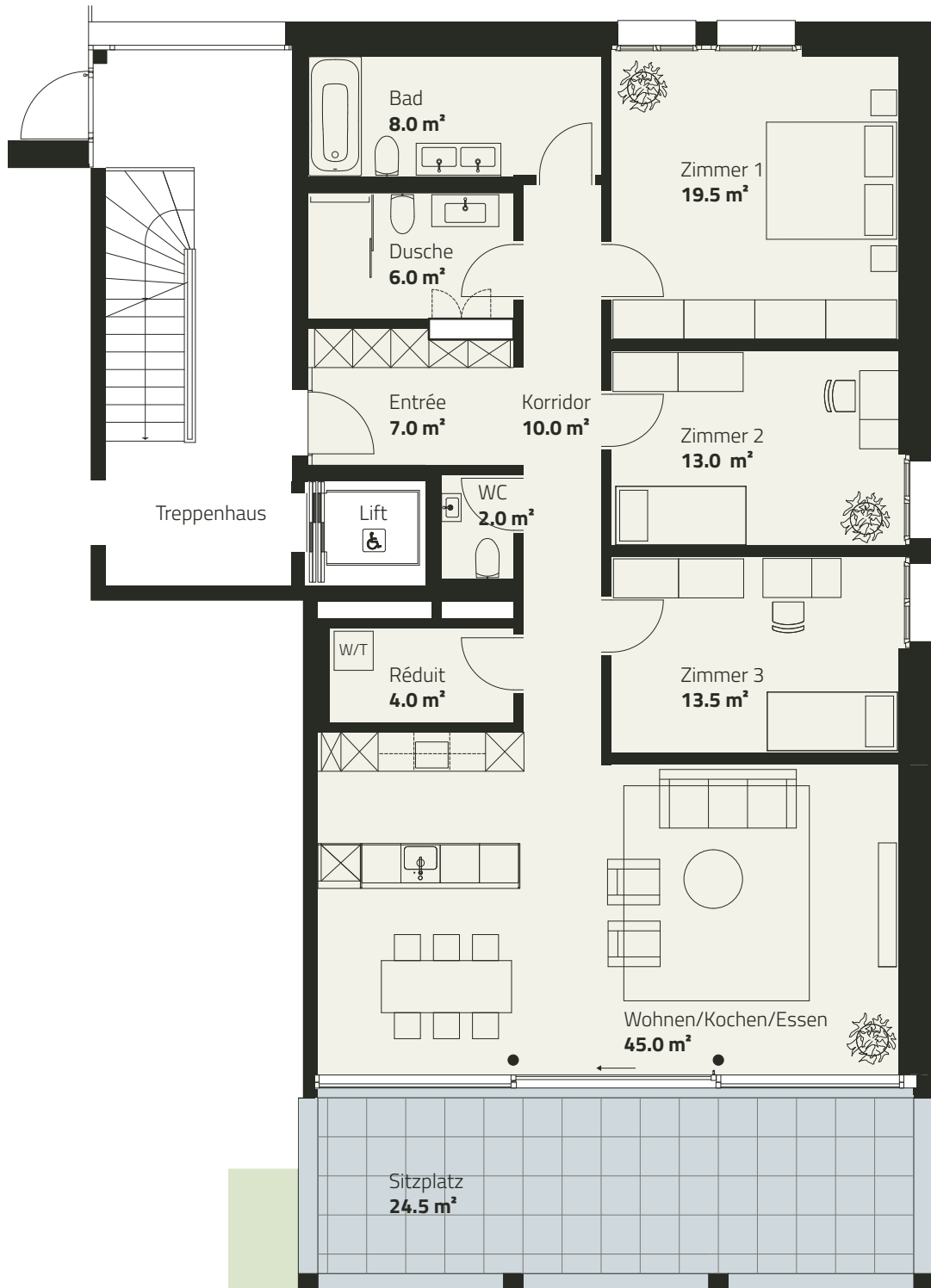
# 4.5 ZIMMER ERDGESCHOSS



Zimmer	4.5
Etage	Erdgeschoss
Wohnfläche	128.0 m <sup>2</sup>
Sitzplatz	24.5 m <sup>2</sup>

**Alle Flächenmasse sind gerundet.  
Änderungen bleiben vorbehalten.**

Masstab 1:100



Gartenanteil (gemäss separatem Plan)



FALKEISENMATTE  
Mitten in Zofingen, mitten in der Schweiz

Primus Property AG | Bahnhofstr. 86 | CH-5000 Aarau | Tel. +41 62 503 71 81 | info@pripo.ch | www.falkeisenmatte.ch

PROPERTY  
**primus**